

令和3年7月吉日

各位

国土交通省 北陸地方整備局長岡国道事務所
公益財団法人 新潟県埋蔵文化財調査事業団
株式会社 大石組

長岡市ササラ西遺跡発掘調査現場の一般公開及び説明会の御案内

時下ますます御清栄のこととお慶び申し上げます。日ごろから埋蔵文化財調査事業に御理解、御協力をいただき、感謝申し上げます。

さて、国道17号川口地区ほか道路施設整備事業に伴いササラ西遺跡の発掘調査を実施しています。このたび発掘調査現場の様子を一般公開し、現地説明会を実施します。

御多忙の折とは存じますが、是非、御参加くださいますよう御案内申し上げます。

記

1 日時

令和3年7月22日（木・祝）

10:00～11:30、13:30～15:00（各時間帯とも随時受け付けます。）

2 場所

ササラ西遺跡発掘調査現場及び調査事務所 住所：長岡市川口中山字ササラ

3 内容

発掘調査現場の一般公開及び遺構や出土品の説明

4 調査概要

- ・ササラ西遺跡の発掘調査は今年4月から実施しています。調査面積は約1,900㎡です。
- ・遺跡は信濃川と魚野川の合流点近くの魚野川右岸の河岸段丘上に立地し、標高は約80mです。
- ・遺跡の時期は室町時代（約600年前）と縄文時代晩期（約3,000年前）が中心です。
- ・遺構は室町時代で水田や杭や石で補強した畔が、縄文時代では土坑などのほか当時の流路跡が見つかっています。
- ・遺物は室町時代の珠洲焼、縄文時代の土器や石器が出土しています。

5 新型コロナウイルス感染拡大防止対策について

新型コロナウイルス感染拡大防止のため、以下の事項に御協力をお願いします。

- ・発熱や風邪等の症状のある方は見学を御遠慮ください。

- ・他の見学者の方と一定間隔（2 mを目安とする）を取ってください。
- ・マスクの着用をお願いします。大きな声での会話は控えてください。
- ・会場入り口での検温に御協力をお願いします。
- ・見学者の方にはお名前、住所、電話番号等の連絡先の記載をお願いします。

6 会場までの交通

- ・上越線越後川口駅下車、徒歩 30 分
 - ・南越後観光バス（小千谷線）「中山下口」下車、徒歩 1 分
 - ・関越自動車道「越後川口 IC」下車約 8 分
- ※駐車場に限りがありますので、自動車を御利用の方は相乗りにてお越してください。
- ※自動車でお越しの方は発掘調査事務所の駐車場を御利用下さい。周辺に設置してある案内看板及び誘導員にしたがって御入場ください。

7 雨天時の場合

小雨の場合は行います。荒天の場合は遺物・写真展示のみ行います。

8 その他

今後のコロナウイルス感染症をめぐる状況に変化があった場合には、説明会を中止することがあります。中止の際には新潟県埋蔵文化財センターのホームページでお知らせしますので、御来場前に御確認下さい。

9 問い合わせ先

「現地説明会」についての問い合わせ

(公財) 新潟県埋蔵文化財調査事業団 電話 0250-25-3981
 調査監理：鈴木班長 携帯電話 090-5202-9825
 株式会社大石組 大石現場代理人 携帯電話 090-4911-1865

「国道 17 号川口地区ほか道路施設整備事業」についての問い合わせ

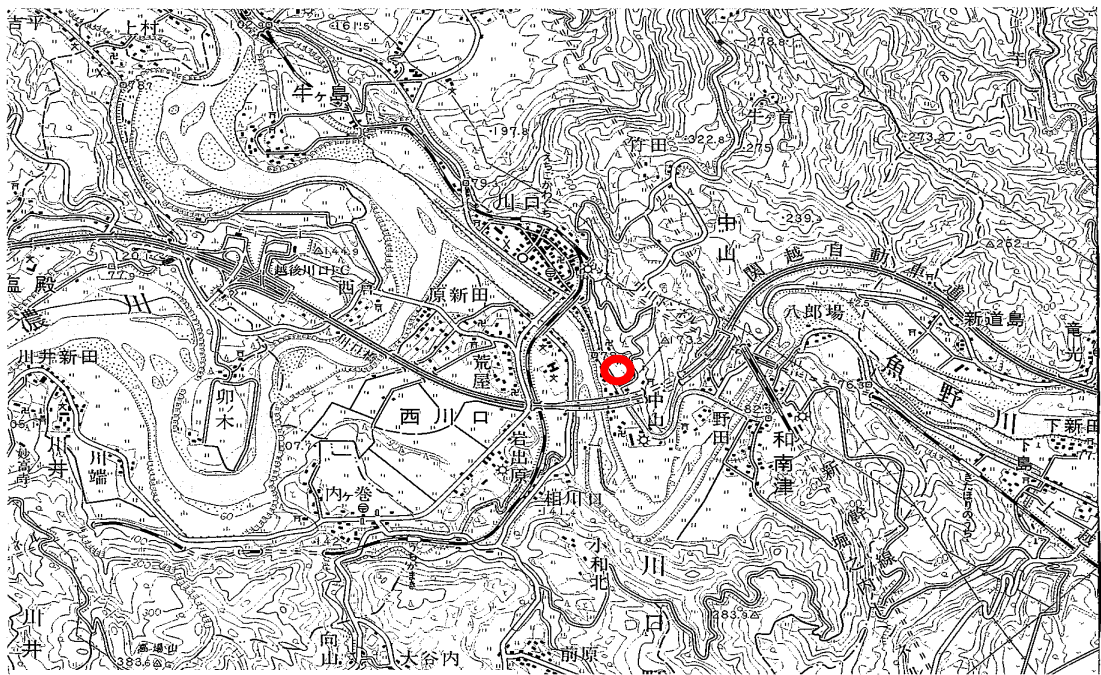
国土交通省北陸地方整備局 長岡国道事務所 管理第二課 電話 0258-36-4553



中世の水田跡



出土遺物（上：中世珠洲焼・銭貨 下左：縄文時代晚期土器 下右：縄文時代石器）



国土地理院「小千谷」平成6年発行



至 魚沼市