



大人向け体験会

要申込

第1回 人面墨書土器をつくろう(1)

4/26(水)13:30~15:30

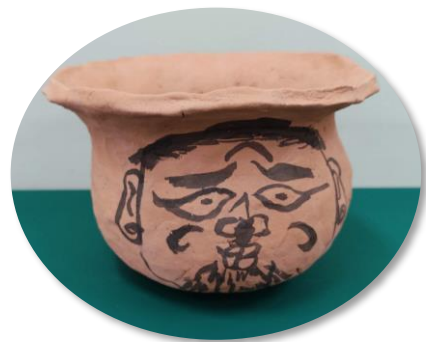
第2回 人面墨書土器をつくろう(2)

9/6 (水)13:50~15:20

「人面墨書（じんめんぼくしょ）土器」とは、土器に墨で人の顔を描き、なにかのまじないをおこなってから川へ流す、という奈良時代の風習で使われたものです。

第1回ではオープン陶土で土器の形をつくります。第2回では土器に墨で顔を描き、和紙で蓋をして完成です。その後は並べて撮影会をおこない、しばらく1階ロビーに展示させていただきます。

4.4(火)~受付 ※2回セットの内容です



人面墨書土器

第3回 土器の拓本をとろう

11/15(水)13:50~15:20

遺跡の整理作業では、土器の表面のもようを写し取るために拓本をおこないます。新潟県出土の土器のかけらをよく観察したあと、実際の作業と同様に拓墨をつかって拓本をとりましょう。

9.4(月)~受付



土器の拓本

定員

各回16名〔定員になり
次第締切〕

費用

無料

申込

氏名・住所・電話番号・ご希望の回と日付を添え、電話・FAX・HPでお申込みください。

HP
申込み
フォーム



主催・会場：新潟県埋蔵文化財センター

指定管理者（公財）新潟県埋蔵文化財調査事業団
〒956-0845 新潟県新潟市秋葉区金津93番地1

TEL 0250-25-3981 FAX 0250-25-3986

MAIL niigata@maibun.net

