

財団法人新潟県埋蔵文化財調査事業団
平成 22 年度事業計画

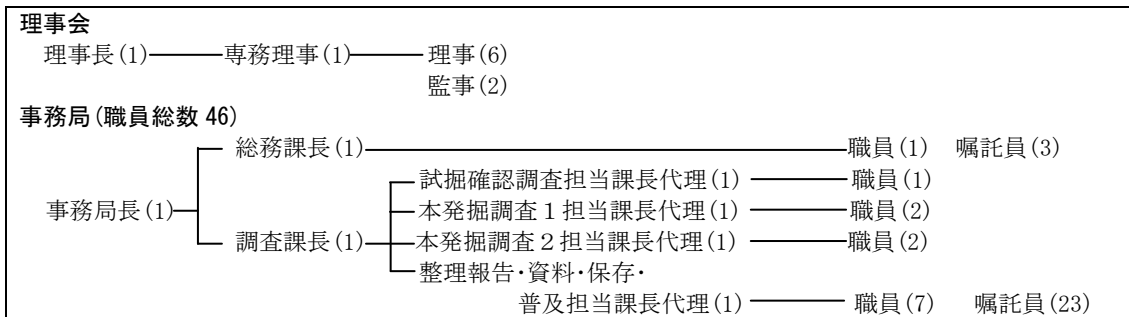
I (財)新潟県埋蔵文化財調査事業団の概要

1 目的及び事業

県内における埋蔵文化財の調査及び研究、保護思想の普及、啓発などを行い、本県文化の向上に寄与することを目的として、次の事業を行う。

- (1) 埋蔵文化財の調査及び研究
- (2) 埋蔵文化財の保護思想の普及
- (3) 埋蔵文化財の調査技術の指導及び研修
- (4) 出土遺物の保存処理
- (5) 埋蔵文化財に関する資料の収集、保存及び刊行

2 組織及び人員



3 理事会

- ・第1回理事会(平成22年5月)
- ・第2回理事会(平成23年3月)

II 事業計画

1 本調査及び試掘・確認調査 【別紙資料1】

2 整理作業

川久保遺跡 山岸遺跡 長割遺跡 古渡路遺跡Ⅰ・Ⅱ・Ⅲ 須沢角地遺跡 姫御前遺跡Ⅱ 竹花遺跡Ⅰ・Ⅱ 小坂居付遺跡Ⅰ 村前東A遺跡 村前東B遺跡 境塚遺跡Ⅰ 狐宮遺跡Ⅱ 下割遺跡Ⅲ・Ⅳ 六反田南遺跡Ⅲ・Ⅳ 千古作遺跡 香積寺沢遺跡 南押上遺跡 上空野中丸遺跡 向大浦遺跡 西部遺跡(04北区北側)

3 保存処理

小型 木製品	記録作成	平成21・22年度報告書刊行木製品
	保存処理	西部Ⅲ、西部Ⅴ、桜林Ⅱ、岩ノ原、用言寺、近世新潟町跡、六反田、前波南、屋敷割付、寺前、土居下、昼塚Ⅱ、狐宮、大角地、窪田、田屋道、宮の越 第17回遺跡発掘調査報告会出展木製品
大型 木製品	記録作成	上浦、下割、沖ノ羽Ⅲ、浦廻、仲田
	保存処理	上浦、下割、沖ノ羽Ⅲ、浦廻、仲田、奈良崎

鉄製品	記録作成 ～修復	堀越館跡、釈迦堂、川根谷地墓所、梯子谷窯跡
青銅 製品	記録作成 ～修復	堀越館跡、釈迦堂、川根谷地墓所、梯子谷窯跡、木田

4 普及啓発事業

(1) 現地説明会

本発掘調査を実施する各遺跡で、調査の進捗状況に応じて実施する予定です。

(2) 第17回遺跡発掘調査報告会

期 日：9月5日

会 場：糸魚川市青海総合文化会館 きらら青海

発表遺跡：糸魚川市内発掘調査総括、六反田南遺跡、南押上遺跡、姫御前・竹花遺跡、山岸遺跡

(3) 出土品展

期 日：9月3日～9月30日、

会 場：糸魚川市青海総合文化会館 きらら青海

(4) 広報

① 広報紙『埋文にいがた』

号	発行予定
71	6月末
72	9月末
73	12月末
74	3月末

② 『年報』

平成21年度版（A4版）を9月に刊行予定

(5) 見学・体験活動

① 主な体験活動等

- ・館内見学
- ・火おこし
- ・石器使用
- ・煮炊き
- ・勾玉作り
- ・土器作り
- ・文様つけ
- ・竪櫛作り

② 職場体験の受入れ

③ 出前授業の実施

※ (1)～(4)①の案内や資料などをホームページで公開します。

5 指定管理者受託業務

(1) センターの維持管理

(2) 出土遺物の保存処理

(3) 埋蔵文化財の普及啓発

平成22年度調査計画

【別紙資料1】

1 本発掘調査

事業者	事業名	遺跡名	所在地	調査期間	調査面積(m ²)
国土交通省	阿賀野BP	山口Ⅱ	阿賀野市	4～9月	3,500
	白根BP	小坂居付Ⅱ	新潟市	4～8月	2,500
	柏崎BP	千古作Ⅱ	柏崎市	8～11月	1,250
	上越三和道路	下割Ⅴ	上越市	4～8月	2,550
	糸魚川東BP	六反田南Ⅴ	糸魚川市	4～11月	5,200
				合計	15,000

2 試掘・確認調査

事業者	事業名	遺跡・区間名	所在地	調査期間	調査対象面積(m ²)
東日本高速道路(株)	北陸道	栄SIC(半ノ木遺跡)	三条市	4月	16,585
	小計				16,585
国土交通省	7号新発田拡幅	中曽根～小舟町	新発田市		1,000
	49号阿賀野BP	17工区	阿賀野市	5～6月	30,000
	7号交通対策	逢谷地IC	新潟市		3,000
	49号	姥ヶ山IC改良			1,000
	8号白根BP	保坂			4～5月
		七軒～上下諏訪木		4～5月	24,300
	8号柏崎BP	宝田～茨目	柏崎市	10～11月	30,000
	17号六日町BP	小栗山	南魚沼市	9～10月	18,500
	117号浦佐BP	大浦～十日町			20,000
	8号	青海跨線橋	糸魚川市	6月	2,200
	小計				133,000
				合計	149,585