

財団法人新潟県埋蔵文化財調査事業団
平成 22 年度事業報告

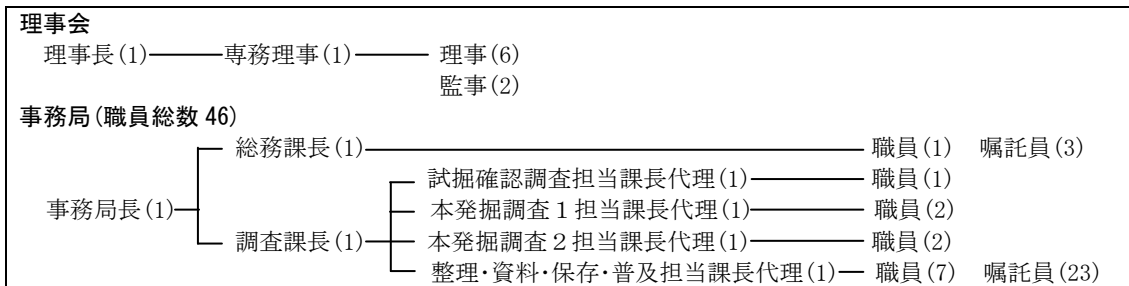
I (財)新潟県埋蔵文化財調査事業団の概要

1 目的及び事業

県内における埋蔵文化財の調査及び研究、保護思想の普及、啓発などを行い、本県文化の向上に寄与することを目的として、次の事業を行う。

- (1) 埋蔵文化財の調査及び研究
- (2) 埋蔵文化財の保護思想の普及
- (3) 埋蔵文化財の調査技術の指導及び研修
- (4) 出土遺物の保存処理
- (5) 埋蔵文化財に関する資料の収集、保存及び刊行

2 組織及び人員



3 理事会

会議名	開催日	付議事項等
第1回理事会	平成22年5月25日	1 平成21年度事業報告について 2 平成21年度決算について
第2回理事会	平成23年3月24日	1 平成22年度事業計画の一部変更について 2 平成22年度収支補正予算について 3 平成23年度事業計画について 4 平成23年度収支予算について 5 役員の選任について

4 職員給与の状況

職員数	平均年齢	平均給与月額
20人	46歳	379,280円

※ 平均給与月額とは、職員の基本給の平均です。

※ 人数及び年齢は、嘱託員を除いた平成22年4月1日現在のものです。

II 事業の概要

1 本発掘調査 【別紙資料1】

2 試掘・確認調査 【別紙資料2】

3 整理作業

(1) 整理遺跡

川久保遺跡、山岸遺跡、長割遺跡、村前東 A 遺跡・村前東 B 遺跡、姫御前遺跡Ⅱ・竹花遺跡、須沢角地遺跡

西部遺跡Ⅱ、千古作遺跡、香積寺遺跡、下割遺跡Ⅲ、六反田南遺跡Ⅲ、南押上遺跡、古渡路遺跡

(2) 報告書 【別紙資料 3】

4 保存処理

遺物種類	分類	作業内容	対象遺物	数量
木製品	小型木製品	記録作成	188集横マクリ、193集谷地・八太郎・田屋道Ⅱ・宮の越Ⅱ、196集野地 199集田伏山崎	118箱
		糖アルコール含浸	139集余川中道、163集西部Ⅲ、167集昼塚、176集窪田、178集西部Ⅴ 179集桜林Ⅱ、181集田屋道、182集岩ノ原、183集用言寺、184集姫御前 187集近世新潟町跡、189集寺前、190集屋敷割付、202集六反田・前波南 209集前波南Ⅱ（木簡）	4,930点
		表面処理・修復	152集三角田、159集用言寺、162集道端Ⅴ、176集窪田	1,966点
	大型木製品	記録作成	118集上浦、120集下割、123集沖ノ羽Ⅲ、126集浦廻、128集仲田	124点
		糖アルコール含浸	118集上浦、120集下割、123集沖ノ羽Ⅲ、126集浦廻、128集仲田 167集昼塚、178集西部Ⅴ、181集田屋道、184集姫御前、箕輪B・C区	188点
		表面処理・修復	115集蔵ノ坪、116集奈良崎、133集青田、154集三角田、159集用言寺 162集道端Ⅴ、176集窪田	266点
金属製品	鉄製品	記録作成～修復	99集堀越館跡、100集釈迦堂、102集川根谷地墓所、104梯子谷窯跡	68点
	青銅製品	記録作成～修復	99集堀越館跡、100集釈迦堂、102集川根谷地墓所、104梯子谷窯跡 105集木田	123点
	土付き漆製品・獣骨・貝	成形・樹脂含浸	133集青田、153集大坪、180集中曾根、野地（H22調査）	53点

*箱：34×54×10cm

*カゴ：90×150×60cm

5 普及啓発事業

(1) 現地説明会

開催日			遺跡名	事業名	参加人数
月	日	曜			
6	18	土	小坂居付Ⅱ	8号白根BP	50
8	14	日	野地	日本海沿岸東北自動車道	21
8	21	月	山口Ⅱ	49号阿賀野BP	74
8	28	火	下割Ⅴ	253号上越三和道路	161
8	28	水	上道下西	北陸自動車道栄SIC	20
10	2	木	六反田南Ⅴ	8号糸魚川東BP	82
10	8	金	宮花町	8号青海跨線橋	88
10	18	土	山口Ⅱ（第2回）	49号阿賀野BP	166
12	3・4	金・土	野地	日本海沿岸東北自動車道	23
3	12	土	上道下西	北陸自動車道栄SIC	65
計					750

(2) 第17回遺跡発掘調査報告会

期 日：9月5日

会 場：糸魚川市青海総合文化会館「きらら青海」

発表遺跡：六反田南・南押上・姫御前・竹花・山岸

参加者：263人

(3) 出土品展

期 日：展示 9 月 3 日～9 月 30 日
会 場：糸魚川市青海総合文化会館「きらら青海」
見 学 者：展示 1,724 人

(4) 広報

① 広報紙『埋文にいがた』

号	発行日	調査遺跡紹介	その他	県内の遺跡遺物
71	6 月 30 日	下割V	整理報告遺跡（長割・古渡路）、平成 22 年度発掘調査整理作業・試掘確認調査予定一覧、第 17 回遺跡発掘調査報告会開催のお知らせ、埋蔵文化財センター展示替えのお知らせ	五十嵐館跡（三条市）
72	9 月 30 日	山口Ⅱ、六反田南V	整理報告遺跡（川久保・姫御前） 第 17 回遺跡発掘調査報告会・出土品展示を開催しました	伊達八幡館跡出土品（十日町市所蔵）
73	12 月 24 日	宮花町、小坂居付Ⅱ	現地説明会を開催しました 埋文コラム「箸あれこれ」	上ノ平・吉ヶ沢遺跡出土品（阿賀町・県教委所蔵）
74	3 月 18 日	山崎、六反田南V、上道下西	保存処理室から「縄文時代晩期の編み物敷き土坑とクリの柱材」	下倉山城跡（魚沼市）

② 『年報』

平成 21 年度版（A 4 版 78 頁）を 9 月 20 日に刊行

(5) 資料室の蔵書と利用状況 【別紙資料 4】

(6) 見学・体験活動

① 主な体験活動等

- ・館内見学
- ・火おこし
- ・石器使用
- ・煮炊き
- ・勾玉作り
- ・土器作り
- ・文様つけ
- ・竪櫛作り

② 職場体験の受入れ

③ 出前授業の実施

(7) 年間入館者数（人）

学校	一般団体	個人	計	平日	土日祝祭日
2,848(51校)	501	3,503	6,852	4,564	2,288

6 市町村及び関係機関への協力 【別紙資料 5】

7 指定管理者受託業務

新潟県埋蔵文化財センターの指定管理者として、適切な管理運営に努めました。

- (1) センターの維持管理
- (2) 出土遺物の保存処理
- (3) 埋蔵文化財の普及啓発

平成22年度実績 試掘確認調査

【別紙資料2】

事業者	事業	名称 地区名	所在地	種別	調査期間	調査			調査結果				
						当初 (㎡)	実績 (㎡)	調査 (㎡)	本発掘 調査 必要面	時代	遺跡名等	遺構面	
県教委	重要遺跡確認	野地遺跡	胎内市	確	7.5～8.3	0	242	242.0	242	縄文後・晚期	◆野地	3	
					小計	0	242	242.0	242				
東日本	栄スマートインター	福島新田丙	三条市	試	4.5～9	16,585	7,894	817.7	4,010	縄文 平安 中世	☆上道下西	4	
				確	9.15～10.2								小計
国土交通省	新潟国道	国道8号白根BP	白根ノ内七軒	新潟市	試	5.17～26	24,300	20,650	533.9	—			
			保坂		試	5.27～28	3,000	1,974	91.5	—			
			戸頭		試	6.1～2	0	5,870	127.7	—			
		国道49号阿賀野BP	堀越	阿賀野市	試	6.3～17	30,000	29,163	907.7	13,225 2,190	平安・中世 平安・中世	☆蕪木 ☆向野	1 1
		国道7号新潟BP	逢谷地	新潟市	試	6.22～24 10.12	3,000	2,386	161.5	—			
		国道49号姥ヶ山IC	姥ヶ山	新潟市	試	2.22～24	1,000	4,315	227.0	—			
	国道7号新発田拡幅	中曾根～小舟町	新発田市	試	3.7～15	1,000	4,495	256.6	—				
	小計	5件7か所	小計	62,300	68,853	2,305.9	15,415						
	長岡国道	国道17号六日町BP	六日町	南魚沼市	試	9.28～10.8	18,500	19,931	666.4	—			
		国道8号柏崎BP	宝田～茨目	柏崎市	試	10.13～ 27 2.28～ 3.4	30,000	25,590	1,405.4	7,630	平安	☆宝田	1
小計		2件2か所	小計	48,500	45,521	2,071.8	7,630						
高田	国道8号糸魚川地区橋梁架替	青海	糸魚川市	試	5.11～14	2,200	2,556	103.5	1,040	中世	☆宮花町	1	
				試	9.13～14		1,540	40.3	—				
	小計	1件1か所	小計	2,200	4,096	143.8	1,040						
中計	8件10か所	中計	113,000	118,470	4,521.5	24,085							
合計	10件12か所	合計	129,585	126,606	5,581.2	28,337	☆新発見5遺跡、◆周知遺跡1						

事業者略称：正式名

東日本：東日本高速道路株式会社 新潟支社 長岡管理事務所
 新潟国道：国土交通省北陸地方整備局 新潟国道事務所
 長岡国道：同上 長岡国道事務所
 高田：同上 高田河川国道事務所

平成22年度刊行報告書

【別紙資料3】

シリーズNo. 発行日	報告書名 所在市町村	体 裁 数 頁	事業名	調査 年度	種 別	主な時代	主な遺構	主な遺物
第206集 H 22.12.28	西部遺跡Ⅱ 村上市	A 4版 870頁	国交省 日沿道	H 17・18	集落 生産遺跡	古代 中世	掘立柱建物13・井戸12・鍛冶炉11 掘立柱建物6・井戸20	土師器・須恵器・緑釉陶器・墨書 土器・漆紙文書・権状錘 珠洲焼・中世土師器・青磁
第207集 H23.03.31	姫御前遺跡Ⅱ 糸魚川市	A 4版 396頁	鉄道機構 北陸新幹線	H20	遺物包含地	弥生～古墳 中世	掘立柱建物3・平地建物4	土師器・玉作関連資料・木製品 珠洲焼・木製品・青磁・白磁
	竹花遺跡Ⅰ 糸魚川市			H20	遺物包含地	弥生～古墳 中世	畦畔5・溝4	土師器・玉作関連資料・木製品 珠洲焼・木製品・青磁・白磁
第214集 H23.03.31	千古作遺跡 柏崎市	A 4版 108頁	国交省 柏崎BP	H20	遺物包含地	古代 中世	井戸・土坑 土坑・溝・杭	須恵器・土師器 珠洲焼・青磁・白磁・木製品
	香積寺沢遺跡 柏崎市			H20	遺物包含地	縄文 中世	土坑・溝	縄文土器・石器 珠洲焼・青磁・白磁・木製品
第217集 H23.03.31	下割遺跡Ⅲ 上越市	A 4版 108頁	国交省 上越三和	H20	集落	古墳 中世	掘立柱建物1・溝20 井戸4・溝1	土師器・石製品 土師質土器
第219集 H23.03.31	六反田南遺跡 Ⅲ 糸魚川市	A 4版 179頁	国交省 糸魚川BP 鉄道機構 北陸新幹線	H20	遺物包含地	縄文 弥生～中世	自然流路1 掘立柱建物4・土坑16	縄文土器・石器 弥生土器・土師器・玉作関連資料 木製品
第220集 H23.03.31	南押上遺跡 糸魚川市	A 4版 282頁	鉄道機構 北陸新幹線	H20	集落 遺物包含層	古墳 古代・中世	竪穴建物3・平地建物10・掘立柱 建物9 ピット	土師器・玉作関連資料・石器・ガ ラス玉・木製品 土師器・須恵器珠洲焼・木製品
第221集 H23.03.31	古渡路遺跡 村上市	A 4版 653頁	国交省 日沿道	H 20・21	集落	縄文 中世	陥穴22・土坑2・集石1 掘立柱建物92・井戸83・道路	縄文土器・石器 珠洲焼・青磁・木製品・金属製品
第222集 H23.03.31	向大浦遺跡 阿賀町	A 4版 98頁	国交省 揚川改良	H21	遺物包含地 集落	縄文 古代	陥穴12・土坑2 竪穴住居2・掘立柱建物1	縄文土器・石器 土師器・須恵器・砥石
	上空野中丸遺 跡 阿賀町				遺物包含地	縄文		縄文土器・石器
第223集 H22.12.28	村前東A遺跡 阿賀野市	A 4版 164頁	国交省 阿賀野BP	H21	集落	平安 中世	竪穴状遺構1・焼土2 掘立柱建物12・井戸20	土師器・須恵器 珠洲焼・青磁・木製品・金属製品
	村前東B遺跡 阿賀野市				遺物包含地	中世?	ピット15	土師器
第224集 H23.03.31	長割遺跡 村上市	A 4版 775頁	国交省 日沿道	H 19・20	集落	縄文	竪穴建物1・平地建物166・掘立 柱建物21・土坑151	縄文土器・石器・焼骨
第225集 H23.03.31	須沢角地遺跡 糸魚川市	A 4版 163頁	鉄道機構 北陸新幹線	H 16・19 20・21	遺物包含地 集落 遺物包含地	縄文 古代 中世	竪穴建物6・掘立柱建物8 水田	縄文土器・石器 須恵器・土師器・石製品 珠洲焼・白磁・青花・木製品
第226集 H23.03.31	竹花遺跡Ⅱ 糸魚川市	A 4版 112頁	鉄道機構 北陸新幹線	H21	生産地 古墳	古墳 中世	畦畔2 土坑1	土師器・木製品 珠洲焼・青磁・白磁・木製品

資料室の蔵書と利用状況(平成22年度)

【別紙資料4】

蔵書統計

年度	～H11年度	H12年度	H13年度	H14年度	H15年度	H16年度	H17年度	H18年度	H19年度	H20年度	H21年度	H22年度
新着		2,621	1,904	2,520	3,138	3,435	3,956	3,648	2,452	2,436	3,512	3,171
累積	27,658	30,279	32,183	34,703	37,841	41,276	45,232	48,880	51,332	53,768	57,280	60,451

貸出件数・冊数

		H12年度	H13年度	H14年度	H15年度	H16年度	H17年度	H18年度	H19年度	H20年度	H21年度	H22年度
貸出件数	合計	211.0	355	316	432	316	373	301	214	213	164	171
	月平均	17.6	29.6	26.3	36.0	26.3	31.1	25.1	17.8	17.8	13.7	14.3
貸出冊数	合計	1,079.0	663	641	864	646	843	666	414	564	368	389
	月平均	89.9	55.3	53.4	72.0	53.8	70.3	55.5	34.5	47.0	30.7	32.4

資料別貸出冊数

		H13年度	H14年度	H15年度	H16年度	H17年度	H18年度	H19年度	H20年度	H21年度	H22年度
図書	新潟県関係	437	400	517	368	527	415	195	333	264	210
	他都道府県関係	90	113	180	147	120	93	72	81	27	58
	一般	111	111	95	47	88	64	58	43	29	67
逐次刊行物	新潟県関係	11	2	4	28	25	31	20	54	25	30
	他都道府県関係	0	0	0	0	9	13	7	25	1	2
	一般	14	12	32	43	43	16	24	28	12	13
AV	新潟県関係	0	3	30	12	26	31	24	0	9	7
	他都道府県関係	0	0	1	0	2	0	9	0	1	0
	一般	0	0	5	1	3	3	5	0	0	2
合計		663	641	864	646	843	666	414	564	368	389

外部利用者数

	H13年度	H14年度	H15年度	H16年度	H17年度	H18年度	H19年度	H20年度	H21年度	H22年度
市町村教委埋蔵文化財担当者	37	26	31	14	19	25	47	42	43	36
大学生・大学院生・大学関係者	19	70	103	78	89	25	24	26	45	31
小学生・中学生・高校生	3	12	0	5	2	1	5	0	0	0
教員	2	5	6	0	1	9	3	0	3	3
埋文関係民間企業	10	26	31	88	85	124	100	116	120	47
その他埋蔵文化財関係者	8	14	8	15	10	27	19	16	15	26
一般	6	12	10	15	38	21	37	18	12	13
合計	85	165	189	215	244	232	235	218	238	156

外部利用者コピー機使用件数・枚数

	H12年度	H13年度	H14年度	H15年度	H16年度	H17年度	H18年度	H19年度	H20年度	H21年度	H22年度
コピー件数	58	88	115	150	151	182	194	181	192	165	102
コピー枚数	9,174	10,381	7,589	13,712	11,830	24,137	30,504	25,317	15,969	16,820	6,553

市町村及び関係機関への協力(平成22年度)

【別紙資料5】

	協力内容	協力先	期 日
1	研究協力「縄文時代の集落形成と森林利用に関する考古学・年輪年代学・民俗学的研究」	新潟県立歴史博物館	平成22年度
2	研究協力「弥生土器使用痕の研究」		
3	小泊須恵器窯跡群調査助言	佐渡市教育委員会	平成22年度
4	山元遺跡調査助言	村上市教育委員会	平成22年度
5	城の山古墳発掘調査指導委員会	胎内市教育委員会	平成22年度
6	保存処理担当職員実務研修	新潟市歴史文化課	平成22年度
7	国史跡八幡山遺跡保存整備検討委員会	新潟市歴史文化課	平成22年度
8	剣野沢遺跡・小坂居付遺跡・大館跡出土木簡紹介	木簡学会	平成22年5月6日
9	新潟市内遺跡出土金属製品のX線透過写真撮影	新潟市埋蔵文化財センター	平成22年5月12～14日
10	「民間調査組織との連携」調査	佐渡市教育委員会	平成22年5月14日
11	講師「市町村等埋蔵文化財専門職員実務研修①(発掘調査現場の安全衛生)」	新潟県教育庁文化行政課	平成22年6月4日
12	余川中道遺跡Ⅲ発掘調査報告 小坂居付遺跡発掘調査報告	新潟県考古学会	平成22年6月13日
13	林付遺跡出土木製品の赤外線撮影		
14	山口野中遺跡発掘調査助言	阿賀野市教育委員会	平成22年6月19日
15	講師「余川中道遺跡Ⅱの発掘調査」	南魚沼市立六日町中学校	平成22年7月5日
16	「民間調査組織との連携」調査	福島県文化振興財団	平成22年7月28日
17	大沢谷地遺跡出土鉄製品のX線透過写真撮影	新潟市埋蔵文化財センター	平成22年7月29日
18	講師「縄文の楽校(石器作り)」	上越市教育委員会	平成22年8月7日
19	講師「縄文人の道具ー土偶ー」	小さな美術館「季」	平成22年8月28日
20	大沢谷地遺跡発掘調査指導	新潟市埋蔵文化財センター	平成22年10月26日
21	下割遺跡Ⅳ出土木簡紹介	木簡学会	平成22年11月22日
22	日本植生史学会研究発表	東北大学・福島大学	平成22年11月27・28日
23	整理報告作業とデジタルカメラの活用聴取	兵庫県立考古博物館	平成22年12月14日
24	講師「市町村等埋蔵文化財専門職員実務研修②(発掘調査における自然科学分析)」	新潟県教育庁文化行政課	平成22年12月17日
25	出土品等保管施設設計助言	津南町教育委員会	平成22年12月20日
26	出土品の整理指導	佐渡市教育委員会	平成23年1月13・14日
27	西部遺跡Ⅱ講演	東国古代史研究会	平成23年2月6日
28	六反田南遺跡Ⅴ発掘調査報告	糸魚川市教育委員会 長者ヶ原遺跡友の会	平成23年2月13日
29	宮花町遺跡発掘調査報告会		
30	日本植生史学会研究発表	東北大学・福島大学	平成22年11月27・28日
31	史跡佐渡金山遺跡・佐渡奉行所跡出土木簡の赤外線撮影	佐渡市世界遺産推進課	平成23年1月7日